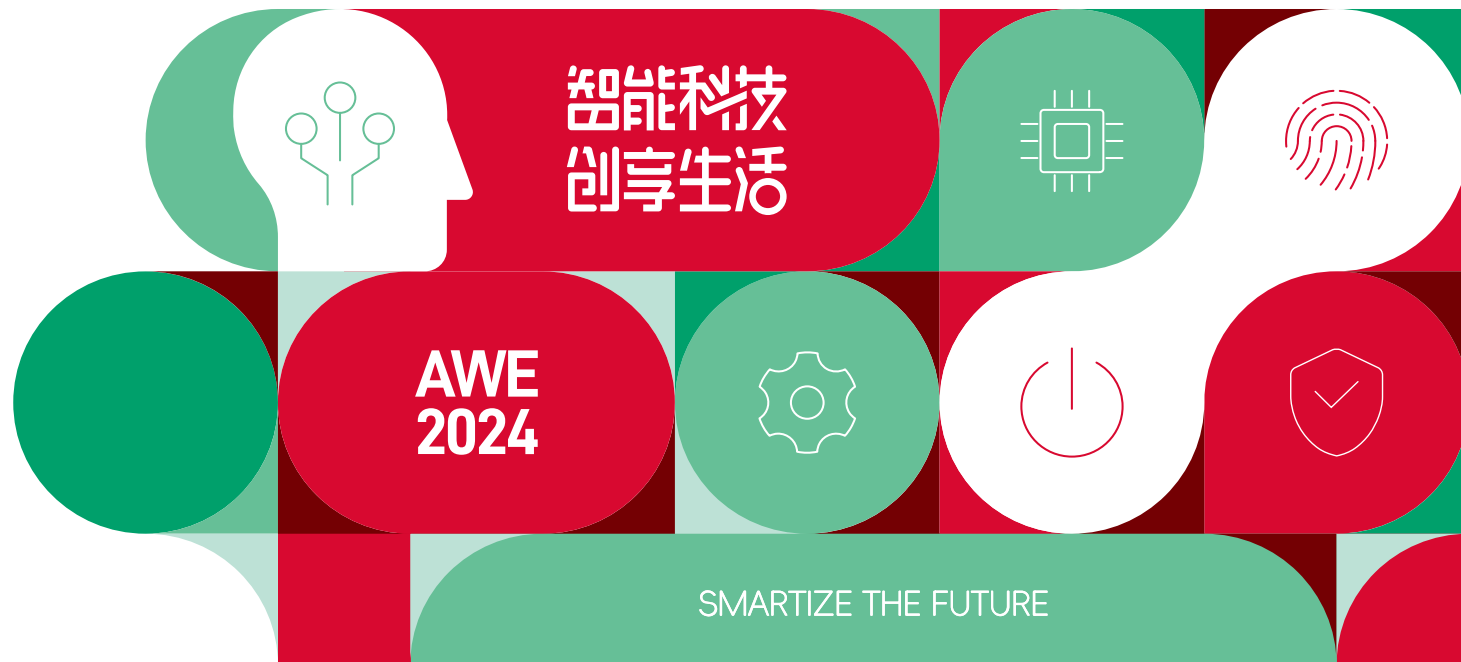




创新引领用户 “焕新生活”

——从AWE2024看家电及消费电子行业发展趋势报告



AWE组委会 2024年5月

SMARTIZE THE FUTURE

序言

您想要的新的生活方式什么样？

AWE可以给出答案！

在科技创新的浪潮中，2024中国家电及消费电子博览会（AWE2024）不仅是一场展示最新科技产品的盛会，更是一次关于未来生活方式的深入探讨。AWE2024见证了智能科技深度赋能家电及消费电子产业，许多企业发布和展示了融合AI技术的落地产品，场景化呈现更为流畅、自然、无感的智能新体验。从AWE2024现场效果看，这是一台极其精彩的展会，进一步夯实了AWE“家电及消费电子行业风向标”的全球角色定位。AWE2024呈现了横跨家电家居一体化、城市智能管理、人-车-家生态等诸多领域的融合性成果，引领用户步入一个全新的“智慧生活”新时代。AWE2024展示了满足不同细分消费需求的定制化、设计化及适老化新产品和新方案。在AWE2024，我们看到了家电及消费电子行业的未来趋势，洞察了行业发展面临的新挑战与机遇。这些趋势不仅预示着行业的未来方向，也为我们描绘了一个更加智能、绿色、健康、个性化的未来生活蓝图。



行业趋势

TREND

趋势一

AI革命下的产业创新，智能家居生态日趋成熟

趋势二

可持续发展，行业发展必由之路

趋势三

智慧生活，健康先行

趋势四

一体化新趋势，家电家居的融合艺术

趋势五

人-车-家互联，智慧出行新纪元

趋势六

银发经济，康养发展新机遇

趋势七

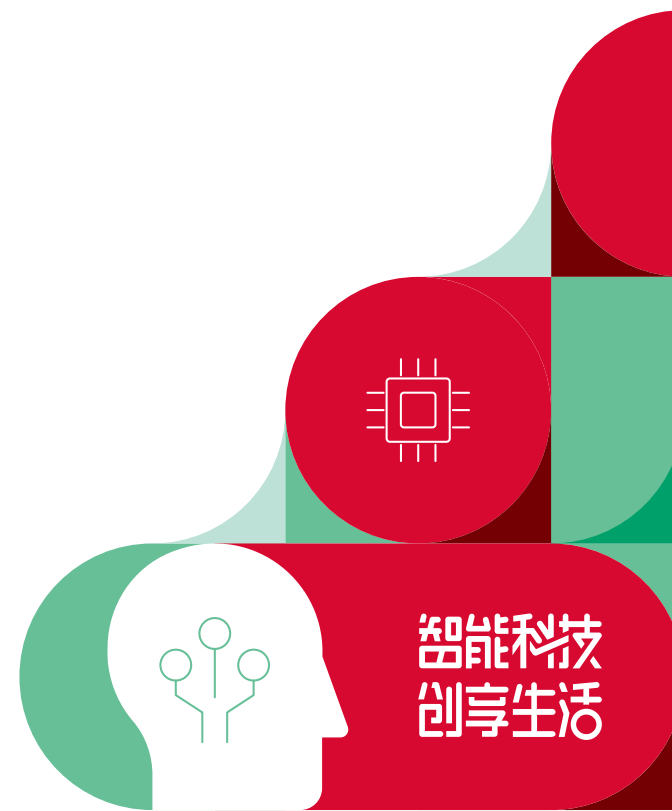
情感共鸣与个性化体验，定制专属生活

趋势八

美学新境界，家电设计的未来视角

趋势九

从配角到主角，产业链上游的创新变革



趋势

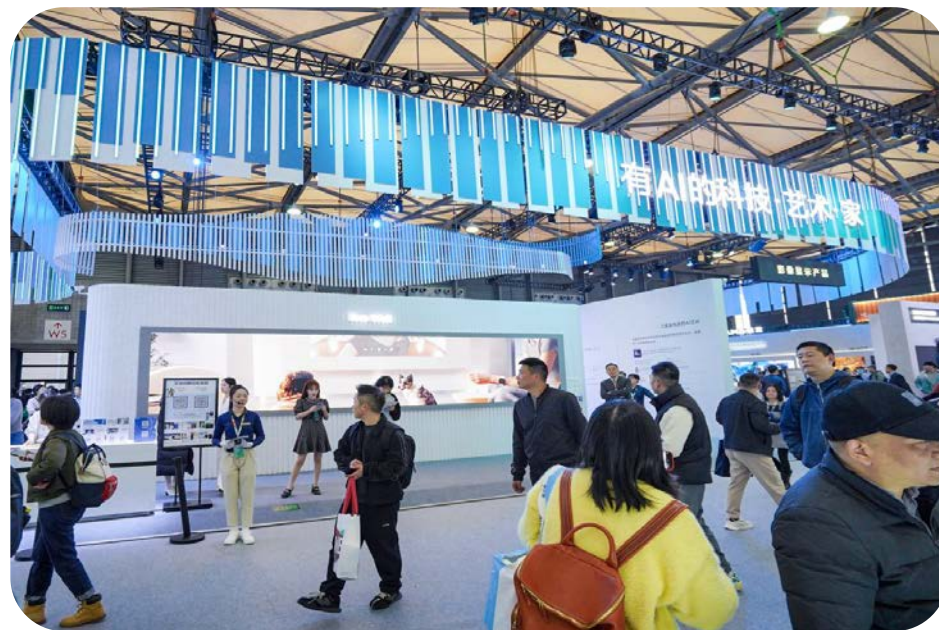
一

AI革命下的产业创新，智能家居生态日趋成熟

智能技术的快速发展，正在给家电及消费电子行业带来前所未有的深度变革。在AWE2024上，从到电视机、冰箱、空调、洗衣机，到蒸烤箱、温奶器、电吹风等整机产品，智能技术赋能家电及消费电子行业的体现无所不在，AI几乎席卷了AWE2024展会现场。



海尔HomeGPT、主动式智能服务、AI冰箱等深度融合了AI大模型能力的家居智能思考。



三星充满未来感的“有AI的科技·艺术家”

未来，AI在全屋智能下的发展潜力巨大，有望成长为可以联动和控制家庭能源、照明、安防、环境控制等智能家居系统的家庭数字助理。

智能向AI进阶，正在深刻改变家电及消费电子行业的面貌。传统智能多以被动响应用户指令为主，AI智能则可以通过自主感知、学习、决策为用户提供主动服务。从被动的反馈式服务到无感化的主动智能，AI的加速发展和应用正在将家电及消费电子领域的智能化推向更高层次。

- AI技术的应用正在赋能产品的核心功能，如智能电视音画质提升、冰箱智能地域保鲜等，为用户提供更为精准、个性化的服务。

- AI将推动智能产品交互方式的变革，自然语言、手势识别等方式将得到更高层次的应用，为用户带来更自然的交互。

- AI技术正在助力智能家电更为高效地利用能源，降低能源消耗，节省家庭能源开支。

- 人形机器人在家居场景的应用探索也进入新阶段，在AI技术的赋能下，家庭机器人逐渐具备自主移动、感知、学习和交互能力，不仅可以执行简单的家务任务，还将成为人们的智能助手。



华为围绕智慧出行、智慧办公、智能家居、运动健康、影音娱乐五大场景，展现了华为1+8+N全场景智慧生活解决方案，为消费者带来了互联互通的智慧体验。

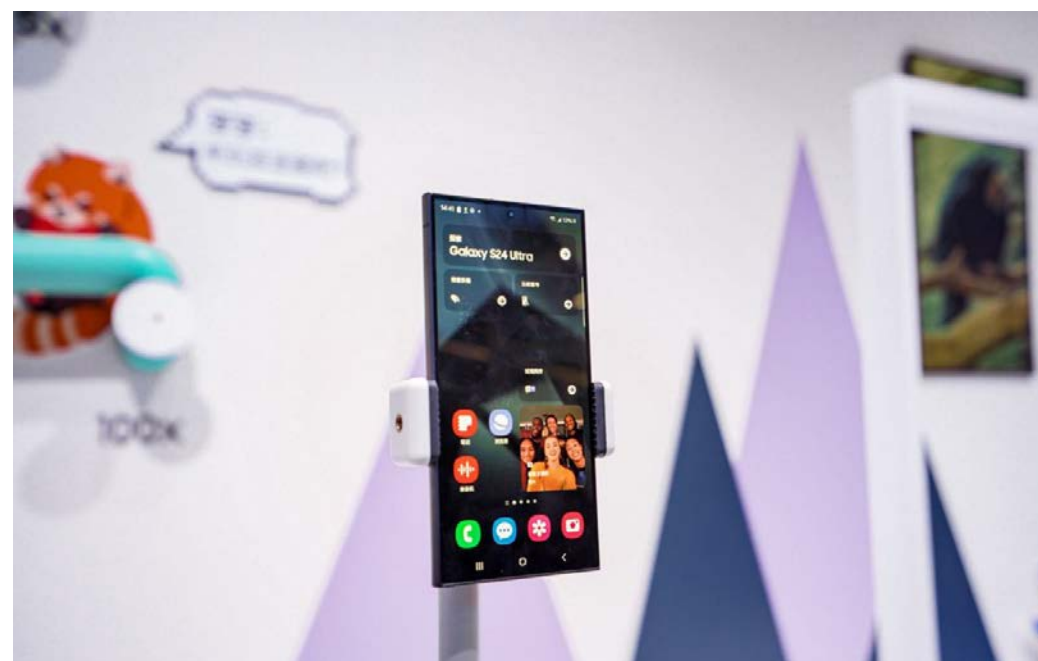


海尔联合乐聚展出了国内首款面向家庭场景的人形机器人Kuavo，它不仅可以实现跳跃，适应多地形行走，还能完成洗衣，浇花，插花，晾衣服等家庭任务。

智能化是家电及消费电子行业发展毋庸置疑的方向。包括AI在内的智能技术正在与家电家居深度融合，从智能单品、智能场景，到全屋智能，再到“人-家-车”全生态的打通，智能化水平和用户体验正在不断提升，智能家居生态日趋成熟。



海思展示“5+2”智能终端解决方案，包括基于影音媒体的“鸿鹄媒体”、“朱雀显示”、“越影视觉”和基于联接的“凌霄网络”、“巴龙无线”等五大产品解决方案，以及“星闪IoT”、“A²MCU”两大生态解决方案。



Galaxy S24系列是三星旗下首款AI手机，为人们带来了包括沟通交流、日常搜索、办公学习以及影像创作等多个场景在内的Galaxy AI前沿体验，充分展示出将AI真正落地在手机上应有的便捷性与实用性。



西门子AI超氧回鲜舱冰箱。其AI在于感知回鲜的效果。这一款冰箱设有RST回鲜解冻舱，能通过射频高效穿透解冻，迅速均匀解冻深冻的肉类，实现无菌无血水的解冻效果，保留原鲜肌理口感。同时通过AI智能探测温度变化，智能算法加持判断和控制解冻状态，一旦回鲜到位自动停止进程，无需用户观察和控制。



长虹云帆
全球首个基于大模型的人工智能家电AI平台

长虹壁画+电视搭载全球全球首个基于大模型的人工智能家电AI平台长虹云帆，让用户在家就能实现AI绘画、AI教育、AI健康等功能。



海信信芯AI感知芯片，基于AI大模型深度学习和海量数据训练，具备强大的图像处理能力，可以实现全链路计算和画质调校。



方太展示了从“套系”到“系统”的厨房电器进阶方向，FOTILE ACS全景烹饪辅助系统采用先进的智慧中控、感知、联动技术，创建行业首个全流程自动烹饪方案。系统集成升降智慧屏、多模态交互、AI视觉识别等功能，全方位控制烹饪过程，在“智能管家”的帮助下，用户一键即可“智动烹饪”。



老板推出的ROKI数字厨电套系将众多厨电单品串联成网，通过设备协作开启新场景。ROKI内置4000道菜谱，既能帮助新手轻松掌握烹饪技巧，又能协助烹饪爱好者创作并分享自有的数字菜谱。



在智能科技加持下，炒菜机器人可以更出色地完成菜品的烹饪。食万3.0Pro智能料理机，储备海量健康食谱，可1:1复刻大厨级经典菜肴。食万智能料理机引入了AI大模型的学习功能，它可以自主学习网上的菜谱，并根据用户的口味偏好和饮食需求，生成全新的定制菜谱。苏泊尔COOK3智能炒菜机器人应用掂勺式翻炒技术，可以完美炒鸡蛋（机器完成难度大），海量云菜谱定时更新。

趋势 二

可持续发展，行业发展必由之路

在全球化的浪潮中，可持续发展已经成为各国共同关注的焦点。作为家电及消费电子产业科技创新的关键方向之一，可持续发展也是助推家电产业变革和产业链全面升级的重要催化剂。

在以“可持续即未来”为主题的AWE2024的高峰论坛上，中国家用电器协会执行理事长姜风明确指出，可持续是家电行业发展的必由之路，其目标是从产品设计、原材料获取、生产制造、分销阶段、产品使用阶段、产品寿命终止、回收处理到资源再生利用产品全生命周期都实现低碳化。其路径是产品的绿色设计、持续提高家电产品的能效、绿色低碳新冷媒的应用、低碳或零碳工厂的建设、产业链全面的绿色低碳、废旧家电的回收与再利用以及再生材料的应用。

■ 资源循环利用，家电企业全链路可持续发展技术创新。



海尔智家用巨大展板介绍了其ESG成就并首次展示了其家电“回收-拆解-再生-再利用”循环闭环体系，介绍了家电拆解回收再生材料，尤其是实施难度较大的塑料再生材料在家电和其他消费领域的应用。



三星电子在现场介绍了其2050年前回收材料路线图，展示了其充分利用可持续技术，为保护地球环境所做的努力。



■ 能源管理形成智慧综合解决方案，户用光伏+储能+场景应用实现零碳生活。



海尔、海信、格力、TCL、创维等多个品牌均展示了基于户用光伏+储能系统+场景终端应用于一体的智慧能源管理综合解决方案，低碳生活场景扑面而来。

■ 天然工质制冷剂在热泵系统、深冷冰箱冷柜上得到更加全面的应用。



海立二氧化碳压缩机、TCL R290家用热泵、澳柯玛采用R290+R600a混合工质实现-40°C深冷保鲜冰箱

■ 节能技术再上台阶

AI全面赋能节能技术，根据冰箱、空调的温度环境、使用频率、使用习惯等数据，智能优化、调节压缩机运行频率、除霜周期等，突破节能技术瓶颈。

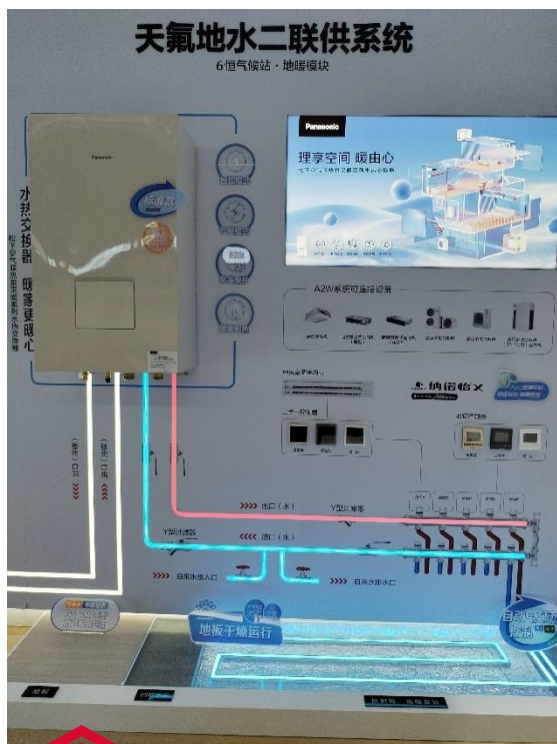


通过AI实现运行效率提升的TCL小蓝翼P7新风空调



AI赋能三星冰箱实现更高效节能





松下天气地暖三联供空气源热泵采暖系统（6恒气候站-地暖模块），集成温、湿、氧、洁、静、风六重功能。纳诺怡+次氯酸双项除菌。双源速热微通道，高效换热。支持APP远程控制。



系统节能，奥克斯烽火者系列直流变频多联式空调（热泵）机组，APF5.6，采用全直流变频涡旋压缩机；低温喷焓技术，较传统压缩机热量提升10—15%，实现-25℃低温强热；采用风道冷却+冷媒冷却技术；支持智能控制。



低碳生活，海信零碳住宅智慧能源管理综合解决方案



林内热泵与燃气壁挂炉融合，形成冷暖热水系统解决方案

趋势 三

智慧生活 健康先行

“健康+AI=? ” 对于这个问题，AWE2024给出极为明确的答案。当AI创造出的智能家居生态中，融入了各种健康理念、功能以及更加便捷的健康管理方式。健康生活模式脱颖而出。

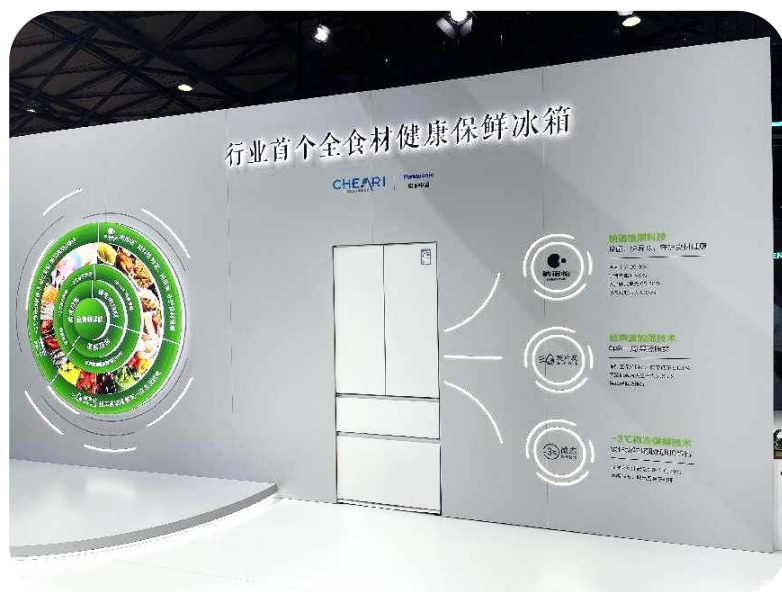
AWE2024上，各品类围绕“健康”开展技术创新的热度依然不减。从内部全空间的环境塑造，实现保鲜和健康功能的冰箱；以多元技术矩阵，实现最佳除菌健康效果的洗衣机；集成各类技术，缔造整个居室空气舒适洁净的空调；以达到人眼极限的显示分辨率，实现高清护眼消费电子产品；致力于饮食、烹饪环境的健康，功能趋于立体、多元、互补的厨房电器；通过各类创新解决方案，在除菌的基础上实现美肤等功能的卫浴电器.....各品类都在极尽所能地推动产品的“健康”升级。



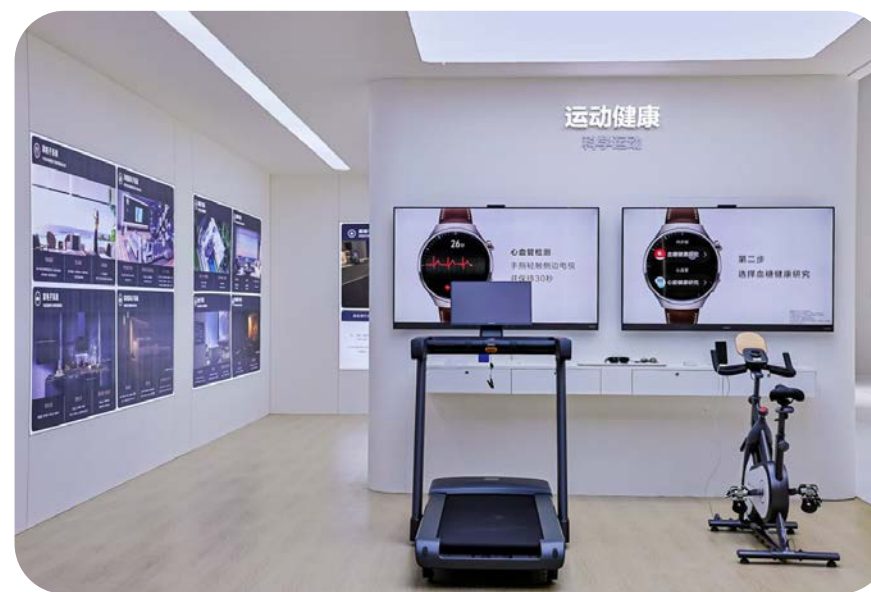
苏泊尔厨电产品搭载的云饌平台，可以以“家庭”为单位打造家庭健康饮食计划，其母婴产品还可引入孩子养育知识和成长记录

更加难能可贵的是，在AI和智能控制的加持下，从单品健康到实现居家健康管理的进阶之旅明显又向前开进了一步。AWE2024上，结合大数据算法，将人、食材、饮食方案精准匹配，冰箱实现了精准营养和精准保存；在智能识别环境温湿度、人员数量及状态，智能匹配风量、风速、吹风角度等之后，空调已然化身家庭健康空气管理者；为家庭成员制定健康饮食计划，厨电和小家电产品开始拥有家庭成员成长记录。

特别是在与家庭成员健康直接相关的运动场景方面，智能运动器材已经可以同智能手表等智能可穿戴设备、智能运动设备及健康监测设备等展开联动，打破设备之间的孤岛，将围绕家庭健康运动、科学运动的所有设备串联起来，构建出家庭健康管理的健身场景。



松下全食材健康保鲜冰箱，通过各种技术集成，实现冰箱全空间的健康属性



华为展示的运动健康场景，以智能手表、智能电视、智能运动设备等多个产品联动，构建智能健身、健康监测、健康保健三大健康场景



集合UV除菌、蒸汽除菌程序等健康技术的日立蒸汽波系列洗烘套装

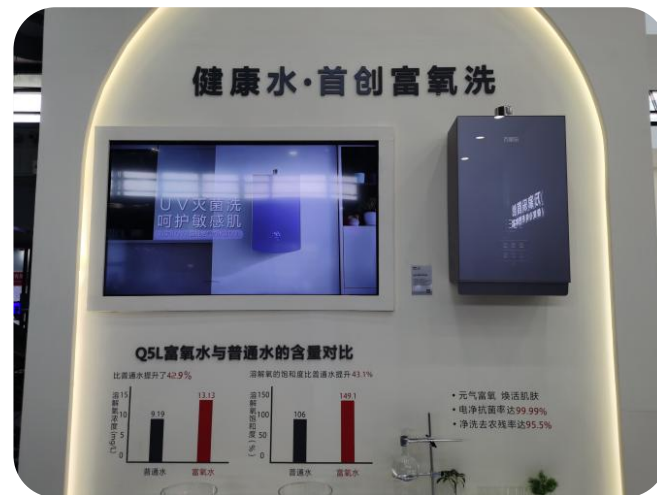


老板餐饮油烟数智监管治理解决方案



华帝新氧超薄烟机6210HS集成新风主机，搭载全新空气管理系统，实时监控并主动降低厨房PM2.5。负离子过滤系统有效杀灭空气中有害细菌，降低油烟对呼吸道及皮肤的伤害

AWE2024上，不少清洁电器产品打出了一套集成化“组合拳”，通过形态创新，来实现性能的升级，满足地面和立面、硬装和软装的清洁需求，致力于使用一台机器实现全屋清洁。主要的解决方案包括配合不同的吸头和配件，实现吸尘、洗地、除螨等功能的融合，还有打造全能基站，实现多功能合一。



万家乐健康水燃气热水器，首创富氧洗技术，元气富氧，焕活肌肤。同时，该产品具有一键厨净洗功能，能实现除菌去农残。



艾欧史密斯软水洗燃气热水器，内嵌软水系统，进水先进行软水处理后加热，可以解决出水端花洒容易被水垢堵塞的问题，用户可以更好地体验细密花洒喷雾的升级、舒适性淋浴体验。



莱克天狼星、科沃斯地宝X2 COMBO、添可“stretch mix”套系、以内Z5 Pro五合一洗地机、萤石智能扫拖宝RS20 Pro、云鲸智能洗地机S1和S1Max、追觅洗地机H30 Ultra

关注健康的人群不可忽略的美健个护类产品在AWE2024上展出了诸多创新，不仅有各类兼具颜值和实力的美容仪产品、各种护发技术加持的高速电吹风产品、性能再次升级的电动牙刷和冲牙器等呵护口腔健康的产品，还有更加智能高端的剃须刀以及搭载硬核技术的按摩椅等产品。



徕芬mini高速电吹风、usmile电动牙刷Y10 PRO MAX、罗曼旅行家电动牙刷、博皓电动冲牙器、松下EH-SP60美容仪、小适F605智能感应剃须刀、飞科便携剃须刀、舒福德智能床、梦百合智能床

趋势 四

一体化新趋势，家电家居的融合艺术

时代在变，消费需求也在不断变化，消费者对于生活品质追求，促进了家电行业与家居行业的深度融合。家电家居一体化已经成为新消费时代的重要趋势。它将家电产品与家居环境更加紧密地联系在一起，为消费者带来更加美好的生活体验。AWE2024上，家电家居一体化的趋势已经体现在产品、套系、家居整装等方方面面。



海尔智家率先推出的全嵌冰箱产品，引领了冰箱行业的嵌入时代，也为家电家居一体化提供了更好的解决方案。卡萨帝原创平嵌冰箱，针对家电家居一体化设计时冰箱尺寸与橱柜不匹配等问题，通过升级底部前置散热技术、优化保温系统，让箱体可完美匹配国际标准橱柜，实现两侧0闪缝、正面0凸出。

松下全嵌冰箱





LG打造的洗护坊场景



gorenje和ASKO的洗干护集成机



方太高端全场景厨电是基于烹饪、净洗、储存三大场景，一体设计，一体安装，带来智慧健康的厨房体验、悦目共享的厨居空间、至臻优雅的幸福生活。

趋势五

人-车-家互联，智慧出行新纪元

随着越来越多家电企业入局新能源汽车领域以及人-家-车概念的持续深入，AWE2024的展示范围已不再局限家电及消费电子，更是拓展到了汽车等其他方面的生活场景，不仅展出了汽车和零部件产品，还有众多车载产品，行业边界不断拓展的同时，还为大众带来全新的智行思考。



作为华为在智慧出行领域的新探索和前瞻布局，鸿蒙智行通过深耕智能驾驶、智能座舱、智能驾控、智能车控等核心技术，联合产业伙伴，打造开放、共享的智慧出行体验，为用户带来更加极致的智慧出行体验。依托鸿蒙系统万物互联的特性，问界M9将智能家居与智能汽车创新融合，展现出“人-家-车”互通、互动、互融的全新生活方式。AWE2024上，华为问界M5、问界新M7与智界S7等车型均悉数亮相。

在汽车领域，新能源汽车是AWE2024展示的主要涉猎方向，华为、创维、吉利等企业均展出了汽车；汽车零部件和解决方案也是重点展示方面，例如美芝车载产品压缩机、海信汽车显示解决方案、TCL华星车载显示屏、华为智能车控、创维汽车智能控制系统等；同时，还有不少企业展出了车载产品，比如海尔、金鱼、哈士奇、万和等品牌展出了车载空调、车载冰箱、车载热水器等产品。



华为手机与车机交互也得到充分展示。首先，华为手机可以代替车钥匙，同时能显示手机和车机之间的无缝衔接，包括手机车机多屏互动、NFC导航传导、扫一扫车机软件互通等。



创维展示了全新车型SKYHOME，并带来了升级的智能车机系统SKYLINK，逐步将新型健康驾驶转变成全新的生活方式。



海信展出了激光全息AR-HUD和激光全景投影解决方案，充分展示了激光显示在车载空间中的应用潜能。其中，激光全息AR-HUD采用了全色激光投影技术，较传统LED显示色彩表现力提升48%，可将图像投射到挡风玻璃上，为驾驶员提供了更加清晰、安全、智能的驾驶辅助功能。



太平洋网络展出了吉利银河E8，标配45英寸8K无界智慧屏，并且内置高通骁龙8295旗舰座舱芯片。智慧屏能显示丰富的信息，不仅可以实现常规的娱乐需求，还能和智能家居进行互动。





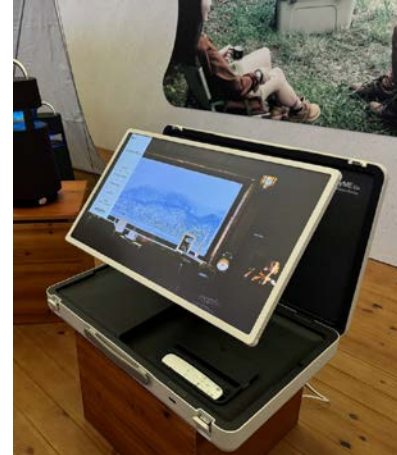
TCL华星带来了由12.3英寸仪表屏+35.6英寸中控屏共同组成的贯穿式车机大屏。



美芝车载冰箱压缩机沿用绿色变频技术，展现出高可靠性、低噪声、小型化的特性



哈士奇车载冰箱，箱体拉杆的隐藏式设计，按需调节高度，轻松拉箱出行。



LG StanbyMe Go电视将应用边界拓宽到户外，采用独特的产品一体化设计，机身与箱子合为一体，配有电池可在户外场景使用。

除此之外，凭借自动驾驶技术落地应用，京东展出了无人驾驶智能配送车；与法拉利车队进行跨界探索的奥马不仅在展位设计处处彰显跑车元素，更是在展位最显眼处展出了一台法拉利。

京东展出无人驾驶智能配送车，集成了高精度定位、融合感知、行为预测、仿真、智能网联等十大核心技术，可以实现L4级别自动驾驶。车辆实现了远程开关机、远程监控等功能，后台可时时掌握车辆状态，关键时刻对车辆进行有效干预，全面提升了安全性及使用效率。



与法拉利车队进行跨界探索的奥马不仅在展位设计处处彰显跑车元素，更是在展位最显眼处展出了一台法拉利。



趋势六

银发经济，康养发展新机遇

人口老龄化已是中国社会发展的重要趋势，带来挑战的同时，也因银发经济崛起蕴含重要机遇，适老化已成为家电及消费电子产业未来不容忽视的新增长点。

从AWE2024可以看出，在消费端，围绕老年人日常生活、康复护理的各类消费场景应运而生，传统家电和消费电子适老化改造及康养功能和供给持续优化，同时催生出一些专门针对康养需求推出的康养产品。

具体来看，当前，家电适老化发展主要有四大趋势。

■ 传统家电适老化改造加速

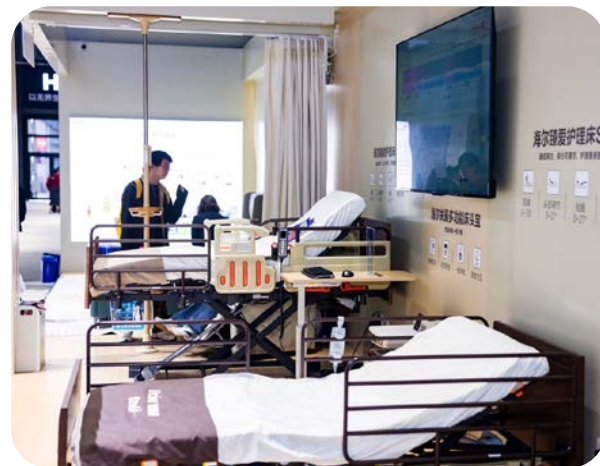


海尔智慧康养智能卫浴空间，老人可借助全程助力马桶起身器独立完成如厕，使用一声洗零冷水淋浴器享受恒温坐浴，通过可平移助力浴室柜减少在湿滑地面移动的频率。



格力尊者空调，配备银发专属遥控器，大屏幕设计，精简大按键，指令语音播报，便于老年人操作和使用。

■ 加速康养解决方案布局



海尔康养涉及衣食住行娱各个方面，覆盖洗浴、如厕、睡眠、出行和健康等场景。



松下康养以智能为核心，从“助洁”“助行”“助眠”“助康”等方面入手，带来了智能卫浴、电动轮椅、智能床等产品。

■健康护理和体征检测类产品更受欢迎



海尔展出的体征检测解决方案，涵盖智能手表、血压计等产品。

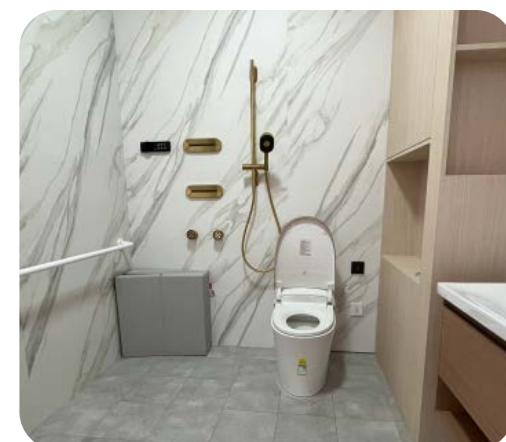


松下小型制氧机，为医用级别，可以实现高氧浓度输出，整体为降噪设计。

■智能防跌倒技术更加成熟



华为AI康养体验区，多方位看护。其中，包括AI辅助康养传感器卫生间跌倒辅助检测、滞留过久检测、卧室坠床辅助检测、起夜离床过久检测、卧床过久检测。



万和智慧浴室空间，包含智能卫浴、浴室柜等，可以实现语音控制。

**趋势
七**

情感共鸣与个性化体验，定制专属生活

家承载着人们对品质生活和美好生活的向往，是情感需求和个性态度的重要载体。企业正在通过独特的外观设计、丰富的色彩选择、智能化的交互方式等，让产品更加贴近消费者的内心，激发人们的情感共鸣，在家居环境中提供用户所需的情绪价值。除了摆脱繁重的家务劳动，提升产品的核心性能，提供情绪价值，成为家电及消费电子行业升级的重要方向。而对于大众来说，生活不但要更轻松，还要更快乐。

随着**Z世代**的崛起，新生代消费群体对于家电及消费电子产品的需求已经超越功能性和实用性，开始更加关注产品和品牌带来的情绪价值和个性化体验。社交互动、IP联名、文化认同等需求，推动家电企业不断“破圈”生长，融合出游戏电竞、动漫、二次元、国潮等全新赛道。

随着**智能家居**兴起，企业在向市场供给产品的同时，针对不同消费群体提供多元化、个性化、定制化的场景解决方案，为人们打造更智能、更绿色、更有品质的生活方式。在AWE2024现场，各大品牌企业或天猫、小红书等渠道展商都结合流行趋势对家庭场景进行展示，让观众在现场体验全新的生活方式。

不止在室内，如今家电和消费电子产品已经在户外大展身手。在AWE2024现场，不少企业展示了户外家电产品线和解决方案，如户外电磁炉、户外烧烤炉、户外咖啡机、户外投影仪、户外电视、户外冷风扇、户外移动电源等，覆盖烹饪、娱乐、用能等主要场景，为人们打造更加舒适、便捷、高品质的户外露营体验。



Leader聚焦二次元、露营、健身、游戏等年轻人最关心的元素进行了场景化展示。



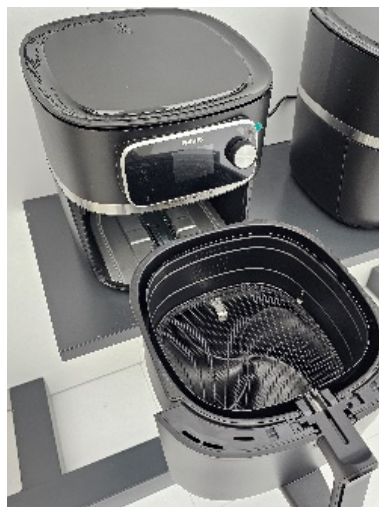
天猫以“串门发现新世界”为主题搭建了家生活趋势特展，邀请观众展开一场“Roomtour（串门旅行）”，通过走入一个个场景样板间，传递“智能懒宅”“慢波舒眠”“流动的家”“大件隐身”“腔调美家”等新趋势。



苏泊尔便携式咖啡机拥有mini机身，小巧便于携带，一次满电可出30杯咖啡，既可以摆放在办公桌上，可以在户外露营、出差旅行时使用。



各类厨房小家电，榨汁机、食物料理机、破壁机等，也提出了静音低噪声的卖点。尤为值得一提的是，多年来各企业一直在破壁机的静音技术上下功夫，呈现过多种不同解决方案，AWE2024上，九阳展出的破壁料理机静音效果尤其明显。



飞利浦百变空气锅超常规的8.3L容量，号称是掌握22种烹饪方式的“厨神”。



能率“身披”爱马仕橙登场三灶头带珐琅锅蒸烤一体机可实现多种烹饪组合，刚好满足三口之家日常所需。



给有“咖啡瘾”的解馋，也满足做“咖啡师”的小愿望，半自动咖啡机满足咖啡口味的个性化定制，提供亲手调配带来的乐趣。



健身、养生好物，按照专属健康配方定制一天的营养。

趋势八

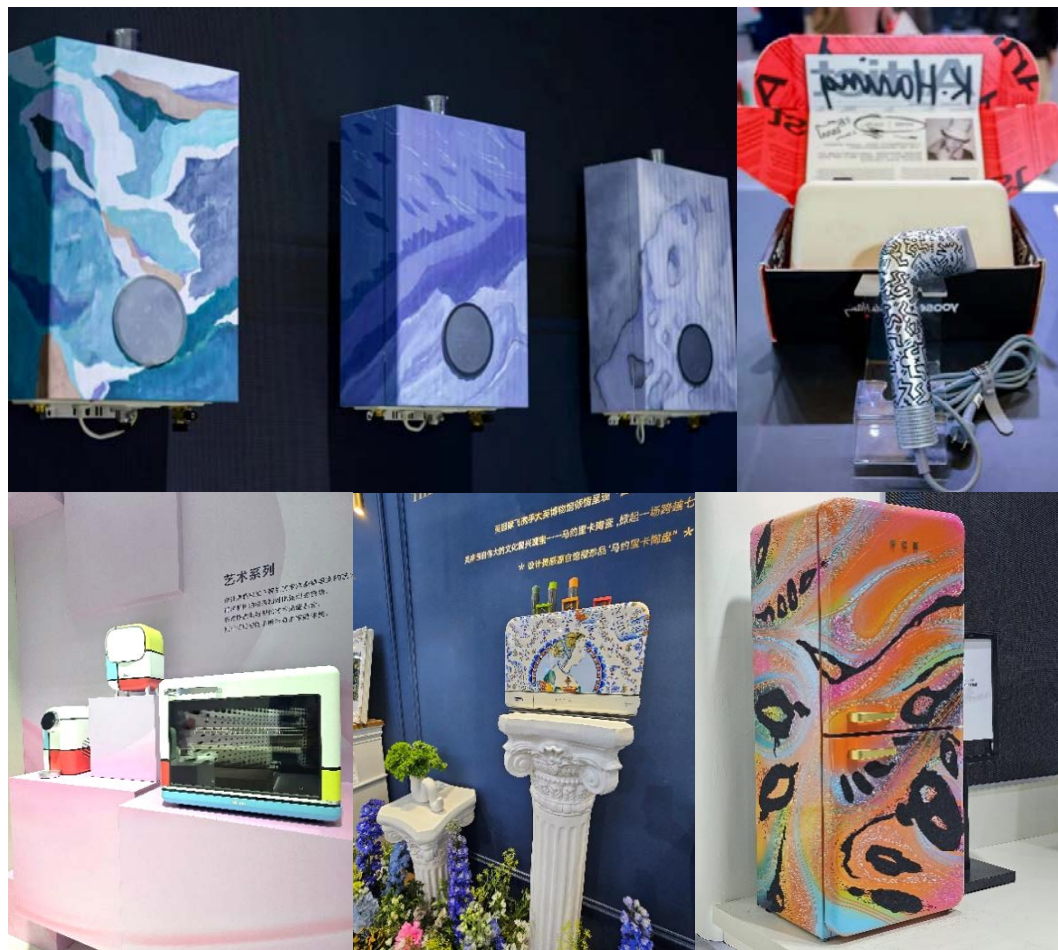
美学新境界，家电设计的未来视角

置身AWE2024就能发现，家电设计对“美”的理解已经上升到前所未有的新高度，不但在家电及消费电子产品本身CMF设计理念和实现手段上有所突破，还更多引入对各类家电实际应用场景的美学思考，主动将家电美学设计放在美化整体家居环境这一更宽泛、更复杂的课题下雕琢打磨。而在这一变化过程中，AWE2024体现出的家电审美最核心的关键词是——“高级感”。

■色彩紧跟时尚潮流



■质感纹理更加细腻多变



■图案点染勾勒艺术格调



■ “动” “静” 间的情感表达



■ “隐” “显” 间的角色选择



海信璀璨家用中央空调，连室外机都设计得潮流个性。



华帝、惠而浦、松下的“美学灶台”

更具深远意义的设计还体现在通过对产品外部形态、内部结构的解析重构，牵动家电产品性能、功能乃至品类发生变化，而这些内在的新变化也在反向影响着家电外在的美学表达，更多企业尝试以艺术化的设计语言让性能、功能方面的变化显现在产品外观，生动、有趣、科技感十足，让人一目了然。



格力空调的导风板设计



LG空调出风口新型设计

■ 以艺术化的设计语言让性能、功能方面的变化显现在产品外观



空调新风功能显性设计



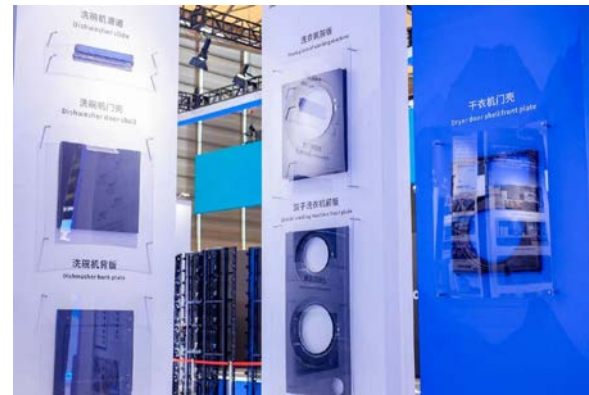
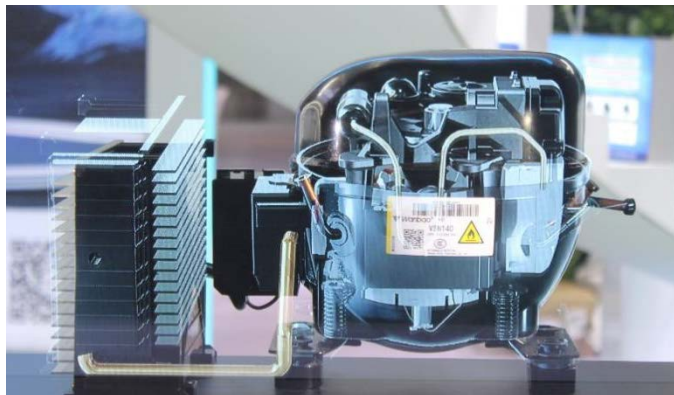
从AWE2024看家电及消费电子行业发展趋势报告(趋势八)

趋势九

从配角到主角，产业链上游的创新变革

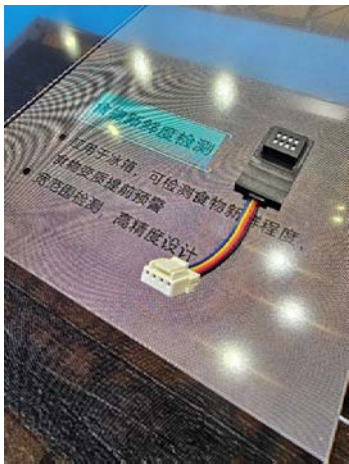
从AWE2024可以观察到，除了继续“硬刚”核心技术，来自家电及消费电子制造产业链上游的最大变化是——“角色切换”，从被动地完全按照整机厂订单要求加工生产的“配角”，切换角色，以全新姿态更为积极主动地承担起产业创新中更重要的“戏份”。

■ 核心零部件 “硬刚” 核心技术指标



AWE2024, 大河金属将一系列家电家居一体化解决方案搬到了现场, 例如, 由山崇系列打造的钢制洗护空间, 宁静、自然、大气、有质感, 整套产品使用冰极岩板材, 材料本身具有杀菌功能, 提升洗护区域外观质感的同时, 还可保障家人健康。

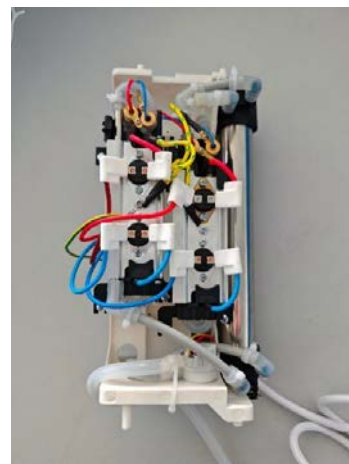
从AWE2024看家电及消费电子行业发展趋势报告(趋势九)



炜盛科技食物新鲜度检测传感器可检测食物新鲜程度, 广泛检测高精度, 食物变质提前预警。



很多人在喝威士忌、咖啡、奶茶时喜欢加有趣可爱的冰球而不是传统的冰块, SERI展区, DAECHANG展示的冰箱内置制冰机模块可以直接制作出晶莹滚圆的冰球, 产业链上游配套企业对终端消费需求观察之细致、反应之迅速, 由此可见一斑。



艾尔达即热速冷饮水机模块是可以实现凉白开随时畅饮的饮用水系统, 采用双加热体模式, 第一个加热体将水烧开后, 通过高效热交换器将烧开水冷却下来, 再通过第二个加热体将冷却后的水加热 (或不加热) 到用户设定的温度。

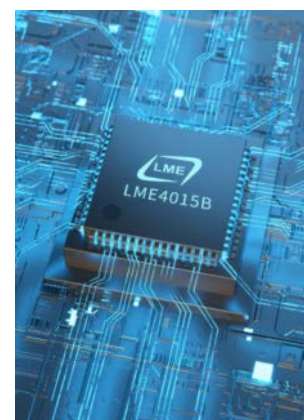
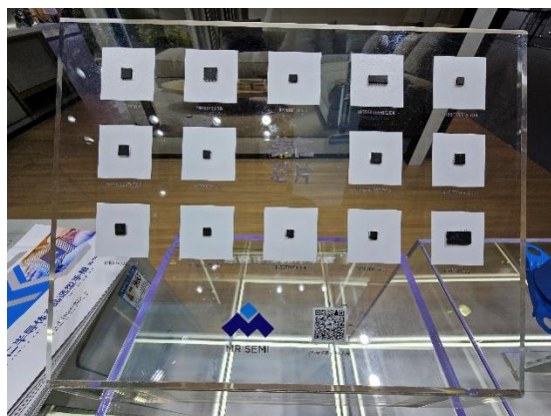
AWE2024上, 让整机更有卖点的创新零部件和技术解决方案比比皆是。更为关键的是, 与整机制造端的视野不同, 产业链上游配套企业对市场端的需求变化形成了自己的认知和理解, 从产业链上游传递出来的科技创新往往更具前瞻性和颠覆性。与此同时, 家电制造优秀供应商品牌尽在AWE2024, 而产业链上游配套领域, 通过创新、效率与成本的产业能力提升和集中输出为整机制造提供更全面、更系统、更专业的模块化、一站式配套服务, 这种创新合作模式正逐渐完善丰满, 并得到业界认可。



打破家电外观的沉闷, NANOBRICK E-Skin Anycolor显示薄膜 EP-Film 1.04是世界上独一无二的改变色调/图案的电子纸, 可根据电压调节色调或图案, 让家电外观完成从静态展示到动态表达的突破性转变。



SERI展位, 万朗磁塑、赛特新材、江苏凯德、Designnext、STROMTEC、SEGOS、NANOBRICK等十八家中韩企业成员单位齐聚, 高密度、集成化输出技术创新成果。



AWE2024的芯片、传感器、控制器、物联网系统供应商品牌明显增多，海思、晶丰明源、炜盛科技、美仁芯片、力合微、庆科等主流品牌围绕“智慧生活”主题不断完善方案、积极创新，实现家电智能化的技术手段不断丰富、强化成为本届AWE产业链上游释放的积极信号。

后记

这是第二次AWE组委会官方发布《从AWE看行业发展趋势报告》。AWE2023结束后，AWE组委会发布了《科技赋能生活，围绕用户需求实现引领——从AWE2023看行业发展趋势报告》，总结出了智能、归真、数字化、绿色低碳、从套系化到场景化、健康、圈层、破圈、集成化、设计共十大行业发展趋势，得到了业界的肯定。这也增强了我们在AWE2024上继续发布这份报告的信心和决心。与2023年不同，本报告除了列出行业发展九大趋势外，我们也列出了重点产业的发展趋势，包括：洗衣机、冰箱、空调、消费电子、厨房电器、清洁电器、卫浴电器、美健电器和上游产业链，以飨读者。

